

Návod na použitie MANŽETY TYPU „U“

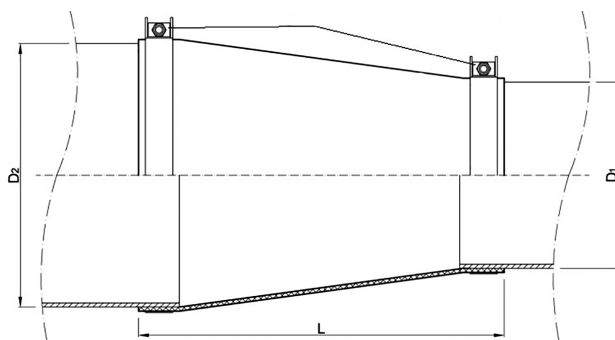
POPIS

Manžeta typu U je určená na beztlakové uzatváranie chráničiek. Používa sa vo vodovodných, kanalizačných, plynárenských, vykurovacích a priemyselných sieťach, kde chráni priestor chráničky pred vniknutím nečistôt (zeminy, piesku, vody a pod.). Manžeta typu U je vyrobená na konkrétnu veľkosť.

BEZPEČNOSŤ

- Manžety typu U nie sú pevnými bodmi a nemožno ich považovať za podpery – nie sú určené na prenášanie zaťaženia.
- Na čistenie elastomérových prvkov sa môžu používať iba čistiace prostriedky určené na tento účel.
- Pred montážou skontrolujte, či je manžeta kompletná a nepoškodená. Poškodená manžeta môže spôsobiť nesprávnu funkciu.
- Pri inštalácii manžety by mala byť chránená pred mechanickým poškodením a nečistotami.
- Pri inštalácii je potrebné dodržiavať príslušné normy, predpisy o bezpečnosti a ochrane zdravia pri práci a montážne pokyny.
- chemickú odolnosť elastomérov je potrebné skontrolovať v tabuľke chemickej odolnosti.

SCHÉMA



TESNIACE PRVKY

Manžeta typu U pozostáva z manžety (EPDM, NBR) a príslušného počtu zaťahovacích pásovk (W2 / odolná voči kyselinám ocel' 1.4301 / odolná voči kyselinám ocel' 1.4404).

NÁSTROJE NA INŠTALÁCIU

- kliešte na rezanie pásky
- maživo
- prostriedky na čistenie otvoru a potrubia, kábla od prachu alebo iných nečistôt (stlačený vzduch, čistiace utierky atď.)

MONTÁŽ

Pred inštaláciou manžety kontrolujte:

- Poškodenie, alebo chyby potrubia alebo kábla.
- Vhodnosť manžety k daným rúram. Za týmto účelom skontrolujte vonkajšie priemery chráničky a medionosného potrubia, a porovnajte ich s príslušnými parametrami pre inštalované manžety uvedené v tabuľke:

Minimálny vonkajší priemer medionosnej rúry [mm]	Maximálny vonkajší priemer chráničky [mm]
300	540
400	720
500	900
600	1080
700	1260
800	1440
900	1620
1000	1800
1100	1980
1200	2160

Rozsah použitia manžety je možné zväčšiť použitím prechodového návleku

- Správne zaťahovacie pásky

Rozsah [mm]	Veľkosť pásky	Počet pásovk	
300	400	300 - 400	1
401	500	401 - 500	1
501	600	501 - 600	1
601	700	601 - 700	1
701	800	701 - 800	1
801	900	801 - 900	1
901	1000	401 - 500	2
1001	1200	501 - 600	2
1201	1400	601 - 700	2
1401	1600	701 - 900	2
1601	1800	801 - 900	2

Po kontrole a ubezpečení sa, že manžeta je kompletná, potrubia sú správne pripravené a máme potrebné náradie, môžeme začať s montážou.

E035-20112024



TÜV Rheinland InterCert



MONTÁŽ MANŽETY

1. Nasadte manžetu na medionosné potrubie (kábel).



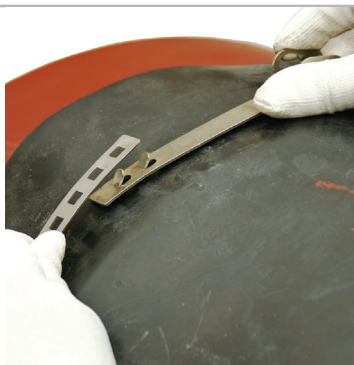
2. Posuňte manžetu tak, aby zakrývala chráničku.



3. Pred nasadením pásov ich odporúčame namazať lubrikantom, aby sa po manžete ľahko kĺzali. **Nesmú sa používať mazivá na báze ropy.**



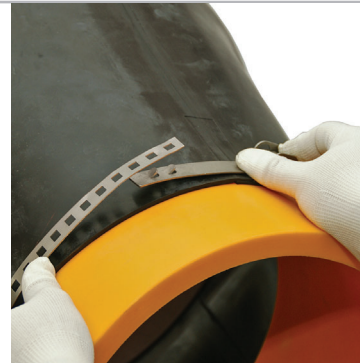
4. Nasadte pásku na chráničku, zapnite pásku s otvormi na zuby zipsu a utiahnite ju čo najviac



5. Na utiahnutie pásky použite poistnú skrutku.



6. Nasadte pásku na medionosnú rúru (kábel), zapnite pásku s otvormi na zuby zipsu a utiahnite ju čo najviac.



7. Na utiahnutie pásky použite poistnú skrutku.



8. Posuňte medionosnú rúru (kábel) s nainštalovanou manžetou smerom k chráničke.



9. Ak je to potrebné, odrežte prebytočnú pásku na medionosnej rúre hneď za západkami zámku a prebytočnú gumu za zámkom na chráničke



Vyhradzujeme si právo kedykoľvek zaviesť technické zmeny produktov, ktoré vyrábame.